

ELOQUENCE AU FÉMININ

*Raconter
autrement
la réussite
des jeunes femmes*

*L'art de la confrontation
constructive Primes :
premiers pas dans l'arène*

*La confrontation
constructive Primes :
pas dans l'arène*

*L'art de la confrontation
constructive Primes :
premiers pas dans l'arène*

*La Voix
Souveraine*



La voix Souveraine

Ce concours est **un acte patriotique au sens noble du terme** : il place délibérément la parole structurée, confiante et publique entre les mains des jeunes femmes congolaises comme levier premier de leur participation active à la société.

- **Émancipation par la Maîtrise** : Maîtriser l'argumentation, c'est maîtriser son propre discours et contrer ceux qui sont imposés.
- **Participation par la Visibilité** : Offrir une tribune nationale, c'est légitimer leur droit à occuper l'espace public et à influencer sur le débat pour le changement.
- **Leadership par l'Exemple** : Les 26 candidates deviennent des modèles immédiats, prouvant que la jeune fille congolaise a une vision, une analyse et des solutions.



Parcours de l'Émancipation par la Parole

Ce parcours est conçu comme un cycle d'autonomisation progressif, de l'individu au collectif.

PHASE 1 :
L'INSCRIPTION & LA CONFIRMATION
« En ligne, 18-26 fév. 2026 »

- **L'acte fondateur** : En soumettant sa vidéo d'une minute et son texte de défense, chaque candidate **ose prendre** la parole sur un sujet national lié au

droit, à la justice et au changement.
C'est le premier pas de l'émancipation : affirmer que « j'ai quelque chose à dire, et j'ai le droit de le dire ».

- **La détermination** : Après la présélection, le QCM en ligne est le **sésame vers Kinshasa**. Une étape décisive. Le QCM en ligne ne mesure pas seulement des connaissances. Il consacre l'engagement, la rigueur et la volonté d'aller plus loin. Pour les candidates présélectionnées, il est le passage obligé vers la consécration.

- **Sélection** : Le choix d'une **candidate par province** est un symbole fort d'équité et de **participation inclusive** à l'échelle nationale.

PHASE 2 : L'AUTONOMISATION « Incubation, 9-13 mars 2026 »

La formation n'est plus seulement technique ; elle est **délibérément émancipatrice**.

- **Module « Voix & Souveraineté »** : Travail vocal (diction, ton, respiration) et postural pour incarner une

présence forte et inébranlable.

- **Module « Argumentation & Citoyenneté »** : Comment écrire et structurer un discours, un plaidoyer pour défendre ses droits, ses idées, ou un projet communautaire.

- **Immersion au Mémorial du GENOCOST** : Pour s'approprier l'histoire et en devenir les narratrices actives, et non plus les sujets passifs. C'est une émancipation de la mémoire.

- **Talk for Inspiring : Un parcours de transmission intergénérationnelle** où des femmes congolaises d'exception deviennent, le temps d'une rencontre, les « grandes sœurs et mères » des 26 ambassadrices. Ces sessions ne sont pas des conférences, mais des conversations d'âme à âme qui plantent des graines de leadership, de résilience et de fierté.

PHASE 3 : LA PARTICIPATION « Compétition, 16-30 mars 2026 »

L'arène est un microcosme de la société. Les jeunes femmes y pratiquent les formes nobles de la participation citoyenne :



➤ L'art de la confrontation constructive « Primes » : premiers pas dans l'arène

Vingt-six jeunes femmes, vingt-six voix. Mais seules douze franchiront le cap des Primes. Cette première épreuve publique est un **baptême du feu** : pour la première fois, les candidates incarnent leur parole devant un jury et un auditoire.

13 duels thèse/antithèse.

- **10 minutes par duel** : 4 minutes par candidate, réparties en deux phases d'argumentation et 1 minute de réplique.
- **Aucun support écrit**, aucune aide numérique.



- **Langue** : français ou bilingue.
Ce que cette épreuve révèle :

- **La colonne vertébrale argumentative** : tenir une position, la défendre avec des exemples concrets, sans dévier.
- **L'écoute active** : répondre à l'adversaire, rebondir sur ses failles, sans jamais tomber dans l'agression.
- **La gestion du trac** : première exposition publique, premier test de caractère.
- **L'éthique du débat** : s'opposer avec respect, perdre avec dignité, gagner avec humilité.



Le Débat et les Interviews ultimes « Demi-finale »

«L'épreuve de la précision : affiner sa pensée, incarner sa conviction.» Elles ne sont plus que douze. La demi-finale est un filtre impitoyable : il ne suffit plus de bien parler, il faut penser vite, fort et juste. Ici, le verbe doit être ciselé, l'argument imparable,

la présence magnétique.

Format :

- **6 duels** de 5 minutes sur des sujets imposés, liés aux grands enjeux nationaux et à la condition féminine.
- **Interview ultime** face au jury : 2 minutes pour répondre, sans préparation, à une question inattendue. L'improvisation, la répartie et la maîtrise émotionnelle sont jugées en temps réel.

Ce que cette épreuve révèle :

- **La densité de la pensée** : dire beaucoup en peu de mots, choisir le verbe juste, éviter la facilité.
- **La résilience intellectuelle** : garder sa clarté sous le regard croisé des juges et du public.
- **L'authenticité** : l'interview ultime dévoile la personnalité, les valeurs, la profondeur de chaque candidate.
- **L'écoute active « encore »** : répondre à l'autre, enrichir le débat sans jamais le rompre.

Objectif pédagogique :

Démontrer que **la force d'une femme ne réside pas dans l'esquive, mais dans l'affrontement respectueux des idées.**

La demi-finale forge des oratrices capables de tenir leur rang dans les plus hautes sphères de décision.

Affiner sa pensée, incarner sa conviction.

Sélection :

Les 6 gagnantes des duels accèdent à la Grande Finale. Pas de repêchage : ici, seule la victoire directe est reine.

» Le Débat et le Pitch - « Finale »

Porter une vision, appeler à l'action. L'exercice du leadership. Six finalistes, une seule couronne. La finale n'est plus une joute scolaire : c'est une déclaration solennelle.

Devant un jury prestigieux, en présence de la Première Dame et sous les projecteurs des médias nationaux, chaque candidate doit incarner une vision pour son pays et convaincre qu'elle est la voix qui manquait au Congo.

Format :

1. Discours manifeste « minutes » : un texte préparé, écrit, répété, mais qui doit sembler jaillir du cœur. Thème commun, interprétation personnelle.

2. Confrontation croisée « 3 rounds » : les six finalistes échangent à tour de rôle sur une question polémique posée par le jury. Chaque intervention : 1 minute. L'épreuve teste la répartie, la synthèse et la capacité à fédérer plutôt qu'à diviser.

3. Appel à l'action final « 1 minute » : face caméra, face à la nation, chaque candidate lance un message qui doit résonner bien au delà de la salle.

Ce que cette épreuve révèle :

- **La vision stratégique :** un discours qui ne se contente pas de décrire le monde, mais propose des solutions, inspire, projette.
- **Le charisme :** la voix, le regard, la posture tout doit converger vers l'incarnation du message.
- **L'intelligence collective :** dans la confrontation croisée, savoir s'appuyer sur les idées des autres pour construire une pensée plus forte.
- **L'appel à l'engagement :** le pitch final est un contrat moral avec l'auditoire. Que promet elle? Que va-t-elle changer?



**Former des leaders
qui parlent pour agir**

Objectif pédagogique :

Former des leaders qui parlent pour agir. La finale consacre non pas la meilleure oratrice au sens technique, mais celle dont la parole est déjà un acte de transformation.

Sélection :

Le jury délibère sur l'ensemble des épreuves. Une seule lauréate. Mais les cinq autres repartent avec le statut d'Ambassadrices Éloquence 360, chargées de porter la voix du changement dans leurs provinces.

PHASE 4 : L'IMPACT & LE RAYONNEMENT « 31 mars 2026 et au-delà »

- Le Dîner avec la Première Dame : Symbolise la reconnaissance institutionnelle de leur parole et de leur rôle.
- Le « Prix Spécial de la Participation Citoyenne » : Couronne la candidate dont le discours propose l'action la plus concrète.
- Le « Réseau des 26 ».



➤ LE MANOIR ÉLOQUENCE 360 - L'Écrin des 26 Ambassadrices

**Vivre ensemble,
grandir ensemble :
une immersion
totale au cœur de
la parole et de la
sororité**

L'originalité et la force de cette édition résident dans un choix radical : réunir les 26 jeunes femmes issues des 26 provinces dans un même lieu de vie, pour près d'un mois. Ce lieu, baptisé « **Le Manoir Éloquence 360** », n'est ni une résidence étudiante classique, ni un hôtel aseptisé. Il est conçu comme un écosystème d'émulation, de transmission et de création, où chaque instant devient une matière à apprendre, à partager, à raconter.

Le Manoir est le cœur battant de l'incubation. C'est ici que les discours s'écrivent, que les liens se tissent, que les peurs s'effacent. C'est ici que la télé-réalité intelligente pose ses caméras, non pour capturer le sensa-

tionnel, mais pour révéler le cheminement intérieur, la beauté du travail, la puissance de la sororité.

**LE MANOIR : Un
Écosystème d'Excel-
lence et de Sororité**

**Aménagement,
branding et philo-
sophie**

Le Manoir Éloquence 360 est bien plus qu'un lieu d'hébergement. C'est un sanctuaire de la parole, conçu pour favoriser à la fois le travail intensif et la détente créative.

Sélection du lieu : Une villa spacieuse ou un centre de retraite situé dans un cadre calme et verdoyant de Kinshasa, offrant :

- 13 à 15 chambres (2 candidates par chambre).
- Un grand salon transformé en **auditorium** pour les ateliers et les répétitions.

- Une salle à manger commune pour les repas pris ensemble.
- Un espace extérieur (jardin ou terrasse) pour les activités sportives et les veillées.
- Une cuisine professionnelle pour les ateliers culinaires.
- Un coin « confidentiel » aménagé pour les entretiens privés avec les personnalités invitées.

Branding immersif : Dès l'entrée, les candidates plongent dans l'univers Éloquence 360 :

- Signalétique aux couleurs du programme (violet, or, blanc).
- Mur d'accueil avec la carte de la RDC et les portraits des 26 ambassadrices.
- Citations inspirantes de femmes congolaises apposées sur les murs.

- Chambre dédiée au « **Mur des engagements** » où chaque candidate inscrit sa promesse personnelle.
- Studio de captation léger intégré au salon pour les interviews du quotidien.

Équipe résidente :

- Une **directrice du Manoir** (figure maternelle, organisatrice, référente).
- Un **coach en art oratoire** présent en continu.
- Une **chargée de production audiovisuelle** pour la télé-réalité.
- Un personnel d'entretien et de cuisine.



» LA PREMIÈRE TÉLÉ-RÉALITÉ INTELLIGENTE

Raconter autrement la réussite des jeunes femmes

Concept :

« Bienvenue dans l'envers du décor de l'éloquence : une télé-réalité qui révèle, sans artifices, la beauté du doute surmonté, la force du collectif et l'éclosion de 26 voix appelées à marquer l'histoire. »

Ligne éditoriale :

« Montrer l'envers du décor de l'excellence. Faire aimer l'effort, le dépassement de soi, la beauté du doute surmonté. Donner à voir des jeunes femmes qui s'entraident, se conseillent, s'applaudissent. La caméra devient le témoin discret de l'excellence en devenir. »

Format de diffusion :

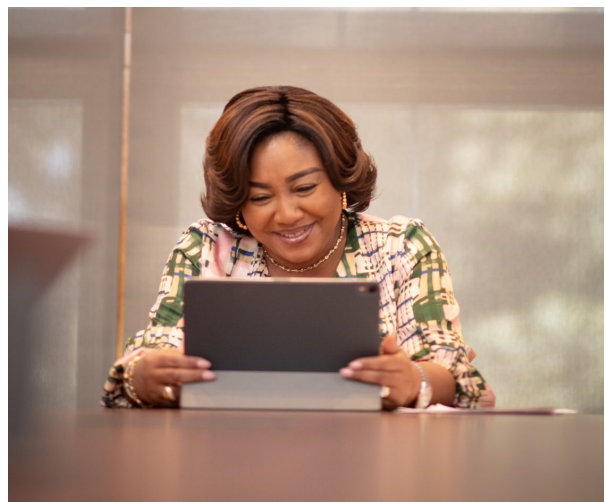
- Capsules quotidiennes de 15 minutes diffusées sur YouTube, Facebook, Instagram et TikTok.
- Épisode hebdomadaire de 52 minutes sur une chaîne de télévision partenaire « RTNC, B-One, Univers, etc. ».

Ce que les caméras captent « avec l'accord des participantes » :

- Les répétitions solitaires à l'aube, dans le jardin.
- Les encouragements entre chambrées avant le coucher.
- Les larmes de joie après un atelier réussi.
- Les fous rires autour d'un plat préparé ensemble.
- Les tête-à-tête émouvants avec une femme leader invitée.
- La lecture des lettres de soutien envoyées par les familles restées en province.

Innovation :

Aucune élimination en direct. Le suspense repose sur **le parcours, la progression, la révélation des talents**. La caméra est complice, jamais intrusive. L'éthique prime sur l'audimat.



➤ LA VIE AU MANOIR :

Cultiver le Corps, l'Esprit et le Lien

Au-delà de la préparation au concours, le séjour au Manoir est pensé comme une **expérience humaine totale**.

Chaque journée suit un rythme équilibré entre travail intellectuel, soin du corps et moments de convivialité.

Ateliers phares - « Le Génie du Quotidien »

Cuisine & autonomie

Une fois par semaine, un chef ou une cheffe congolaise initie les candidates à la préparation de plats typiques.

Apprendre à cuisiner, c'est aussi **apprendre à prendre soin de soi et des autres**. Chaque ambassadrice repartira avec un petit carnet de recettes traditionnelles collectées auprès de ses consœurs.

Sport & affirmation corporelle

Séances de fitness doux, yoga, ou danse afro animées par une coach sportive.

Objectif : **se réconcilier avec son corps, gagner en présence scénique, évacuer le stress**.

Atelier « Voix & Matières »

Initiation à la poterie ou au tissage animée par une artisane. Le geste

manuel comme métaphore du travail de la parole : modeler, patiemment, jusqu'à obtenir la forme désirée.

LES RENCONTRES PRIVÉES : Un Tête-à-Tête avec l'Excellence

L'un des privilèges exclusifs du Manoir est l'organisation de **rencontres privées** entre les candidates et **des femmes de valeur** issues de tous les horizons. Contrairement aux Talk for Inspiring en format panel, ces rencontres se déroulent **dans l'intimité du Manoir**, dans un salon aménagé pour favoriser la confiance et l'échange direct.

Format :

- Groupes de 6 à 8 candidates par session.
- Durée : 1h30 à 2h.
- La personnalité invitée **partage un repas ou prend un thé** avec les jeunes femmes.
- Aucune caméra durant la première heure ; seules les 15 dernières minutes sont filmées (avec accord) pour garder une trace de cet héritage.

Objectif:

- Permettre aux candidates de **poser toutes leurs questions**, sans filtre, sans protocole.
- Créer un **lien humain durable** : beaucoup de ces rencontres débouchent sur des mentorats informels.
- Montrer que la réussite n'est pas un mythe inaccessible, mais un chemin que d'autres ont tracé.

Profil déjà presentis (à confirmer) :

- Une ministre d'État.
- La directrice pays d'une grande agence onusienne.
- Une entrepreneure à succès issue d'une province reculée.
- Une ancienne lauréate d'Éloquence 360.
- Une cheffe coutumière reconnue pour son engagement en faveur de l'éducation des filles.



Proposition des lieux d'événements :

1. Chapiteau du Palais du Peuple (Finale)
2. Hilton (Demi-finale)
3. Golden Tulip (Prime)



➤ BILAN : Le Manoir, Premier Module de l'Académie Itinérante.

Ce format d'immersion préfigure ce que sera, demain, l'**Académie d'Art Oratoire et d'Éveil Patriotique** voulue par Éloquence 360. Il prouve qu'on peut **allier excellence, divertissement intelligent et impact social durable**. Il démontre que les jeunes femmes congolaises, quand on leur donne les moyens et la confiance, **deviennent les plus puissantes narratrices de leur propre avenir**.

Le Manoir Éloquence 360 n'est pas une simple résidence. **Il est le ventre maternel de la Génération Denise Nyakeru Tshisekedi**. C'est ici que 26 voix se sont levées, que 26 destins se sont écrits, que 26 provinces ont trouvé leurs porte-parole.

Comment le projet incarne
directement l'émancipation et la participation

Objectif d'Émancipation	Mécanisme concret dans le projet	Résultat tangible
Briser l'auto-censure	Ateliers en « safe space » (Manoir) + coaching personnalisé.	Des jeunes femmes qui parlent sans peur de leurs ambitions et analyses.
Se doter d'outils d'influence	Formation à la rhétorique, à la construction d'un plaidoyer.	Capacité à défendre un point de vue devant une autorité, dans une assemblée.
S'approprier l'espace public	Épreuves filmées et diffusées. Tribunes lors de la finale.	Expérience concrète de prise de parole médiatique et institutionnelle.
Devenir un agent de changement	Module « Appel à l'action » dans la préparation du discours final.	Chaque candidate repart avec un projet personnel ou communautaire à mettre en œuvre.
Créer une sororité d'action	Vie commune, partages d'expériences, création du réseau.	Un collectif de femmes solidaires et connectées à l'échelle nationale, renforçant leur pouvoir d'agir.

➤ Conclusion : Le Projet comme Démonstration

Ce concours spécial est la preuve de concept qu'investir dans l'éloquence des jeunes femmes, c'est investir directement dans :

1. **Le renforcement de la démocratie** « par des citoyennes capables de débattre ».
2. **L'accélération du développement** « par des leaders capables de porter des projets ».
3. **La cohésion nationale** « par des narratrices capables de réécrire ensemble le récit du pays ».

Il répond à la question : « **Comment émanciper et faire participer ?** » en proposant une réponse simple et profonde : En leur donnant d'abord la parole, puis en leur apprenant à la porter. Sous le marrainage de la Première Dame, cette édition n'est pas un concours de plus. C'est l'acte fondateur d'une nouvelle génération de femmes congolaises, souveraines dans leur expression, et donc, dans leur action.





Eloquence
E360

n@ • Eloquence 360